



[AGROAMBIENTELAZIO.IT](http://AGROAMBIENTELAZIO.IT)



AGRO  
AMBIENTE  
LAZIO

IL PORTALE WEB A SUPPORTO DELLA LOTTA AI PARASSITI DELL'OLIVO NEL LAZIO

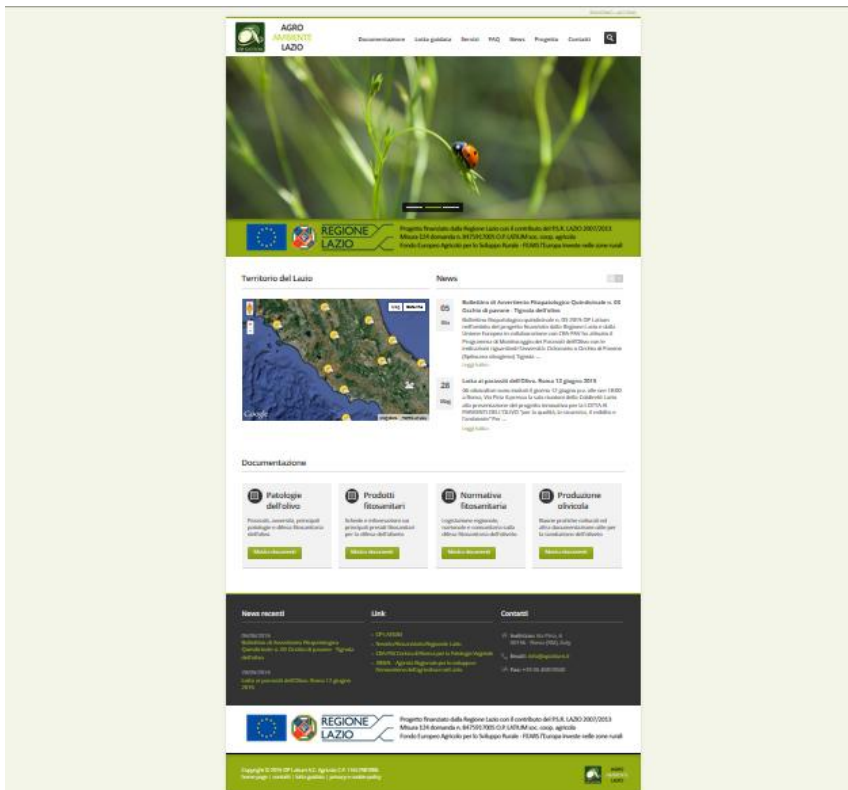


REGIONE  
LAZIO

Progetto finanziato dalla Regione Lazio con il contributo del P.S.R. LAZIO 2007/2013  
Misura 124 domanda n. 8475917005 O.P. LATIUM soc. coop. agricola  
Fondo Europeo Agricolo per lo Sviluppo Rurale - FEARS l'Europa investe nelle zone rurali



## 1. IL PROGETTO



Home Page del portale

OP LATIUM, con il sostegno del PSR Lazio - misura 124 e in collaborazione con il CRA - Patologia Vegetale del MiPAAF e sotto la supervisione del Servizio Fitosanitario Regionale del Lazio - Innovazione in Agricoltura, ha realizzato un portale agroambientale basato su una rete di monitoraggio territoriale dei parassiti dell'olivo.

Il portale, online all'indirizzo [www.agroambientelazio.it](http://www.agroambientelazio.it), ha principalmente lo scopo di contribuire a tenere costantemente sotto controllo la situazione fitosanitaria degli oliveti del Lazio

e di fornire alle aziende indicazioni appropriate e tempestive sugli interventi da porre in atto.

Oltre a ciò, lo strumento prevede una **sezione documentale** contenente informazioni utili all'esercizio di buone pratiche agronomiche in olivicoltura ed il collegamento a **tool di supporto** per l'assolvimento di adempimenti tecnico-amministrativi aziendali, quali quaderno di campagna, gestione dei rifiuti, taratura dei mezzi di distribuzione dei fitofarmaci e patentino per l'acquisto degli antiparassitari.

Il portale è stato realizzato con l'intento di risultare semplice da consultare per gli utenti ed agevole da aggiornare e gestire per tecnici ed amministratori.



## 2. ACCESSO AL PORTALE

L'accesso al portale, è libero e gratuito e può essere effettuato collegandosi per mezzo di PC, Tablet o Smartphone all'indirizzo web [www.agroambientelazio.it](http://www.agroambientelazio.it).

La consultazione della sezione "Lotta Guidata", pur essendo gratuita, prevede la registrazione degli utenti.

## 3. PRINCIPALI SEZIONI DEL PORTALE



Sul portale [www.agroambientelazio.it](http://www.agroambientelazio.it) sono disponibili le seguenti sezioni, raggiungibili mediante menu di navigazione :

**HOME PAGE:** raggiungibile cliccando sul logo Agro Ambiente Lazio. Contiene news e aggiornamenti di interesse fitopatologico e sulle attività di assistenza tecnica svolte da OP LATIUM.

**DOCUMENTAZIONE:** contiene schede, articoli e documenti liberamente consultabili ed organizzati nelle seguenti categorie:

- **Patologie dell'olivo:** schede fitopatologiche, articoli e approfondimenti
- **Prodotti fitosanitari:** articoli e link a banche dati relative agli agrofarmaci
- **Normativa fitosanitaria:** leggi, norme e decreti comunitarie, nazionali e regionali in materia di difesa fitosanitaria
- **Produzione olivicola:** articoli e approfondimenti di carattere agronomico relativi alla coltivazione dell'olivo ed alla produzione di olio e olive da tavola



**LOTTA GUIDATA:** contiene gli aggiornamenti e i bollettini relativi all'attività di monitoraggio dei parassiti in corso organizzati per Zone Progettali ed Aree Omogenee. Per accedere al servizio e consultare e/o ricevere via e-mail i bollettini occorre **registrarsi gratuitamente** ed attivare un proprio profilo utente.

**SERVIZI:** contiene il collegamento ad alcune utilities di supporto che OP Latium mette a disposizione delle aziende agricole accreditate per l'assolvimento di adempimenti tecnico-amministrativi, quali quaderno di campagna, gestione dei rifiuti, taratura dei mezzi di distribuzione dei fitofarmaci e patentino per l'acquisto degli antiparassitari.

**FAQ:** contiene risposte a domande frequenti in tema di lotta ai parassiti e tecniche agronomiche

**NEWS:** Contiene news e aggiornamenti di interesse fitopatologico e sulle attività di assistenza tecnica svolte da OP LATIUM

**PROGETTO:** contiene una presentazione del progetto e dei partner coinvolti

**CONTATTI:** contiene i contatti del servizio assistenza tecnica di OP LATIUM

**REGISTRAZIONE:** contiene un modulo per la registrazione gratuita ai servizi di consultazione aggiornamenti e bollettini fitopatologici

**ACCESSO:** contiene un modulo per l'accesso ai servizi di consultazione aggiornamenti e bollettini fitopatologici





## 4. FUNZIONAMENTO DELLA SEZIONE "LOTTA GUIDATA"

La sezione "Lotta Guidata" costituisce il cuore del portale [www.agroambientelazio.it](http://www.agroambientelazio.it).

Attraverso di essa è possibile acquisire informazioni aggiornate sui risultati dell'attività di monitoraggio fitopatologico dei parassiti dell'olivo in corso sul territorio della Regione Lazio.



Mappa delle Zone Progettuali



## 4.1. GLOSSARIO

Per facilitare la comprensione di quanto segue, si premette un sintetico **glossario** dei principali termini tecnici peculiari del tipo di attività svolta:

**ZONA PROGETTUALE:** per zona progettuale si intende una porzione di territorio della Regione Lazio ad elevato interesse olivicolo. Nel caso di [www.agoambientelazio.it](http://www.agoambientelazio.it) sono state presi a riferimento in primis gli areali delle DOP, ma anche altre zone ad alto sviluppo olivicolo.

Le zone progettuali individuate nel progetto sono:

- Canino DOP
- Ciociaria
- Colline Pontine DOP
- Sabina DOP
- Tiburtina
- Tuscia DOP

Ciascuna zona è stata suddivisa in aree omogenee

**AREA OMOGENEA:** per aree omogenee si intendono porzioni di zone progettuali che possiedono caratteristiche produttive (varietà di olivo, sestì d'impianto ecc.) e di microclima pressoché costanti e che quindi possono costituire unità omogenee di rilievo e valutazione della presenza di parassiti e di messa in atto di idonee contromisure.

**PUNTO DI CAMPIONAMENTO:** per punto di campionamento si intende una coppia di coordinate scelte all'interno di un'Area Omogenea in modo da essere rappresentative della medesima per caratteristiche produttive e microclima. I punti, generalmente almeno tre per ciascuna Area, sono distribuiti sul territorio in modo il più possibile uniforme al fine di rappresentare l'intero dell'area stessa.

Su ciascun punto vengono effettuate le seguenti operazioni:

- rilievo dei parametri meteo mediante associazione del punto con la più idonea centralina meteo Arsiat sul territorio;
- raccolta dei campioni di olive;



- individuazione della fase fenologica;
- posizionamento delle trappole cromotropiche per individuare la popolazione della Mosca dell'Olivo;
- rilevamento dell'eventuale trattamento e del principio attivo utilizzato;

## 4.2. REGISTRAZIONE AL SERVIZIO

Per accedere alla sezione "Lotta Guidata" e consultare e/o ricevere via e-mail i bollettini occorre **registrarsi gratuitamente** ed attivare un proprio profilo utente sul portale attraverso il modulo raggiungibile mediante il link "**Registrati**", visibile in alto a destra in tutte la pagine del portale.

REGISTRATI - ACCESSO

AGRO AMBIENTE LAZIO

Documentazione Lotta guidata Servizi FAQ News Progetto Contatti

Registrati - Accedi Home Area riservata

Registrazione - Accesso all'Area riservata

**ACCESSO UTENTI REGISTRATI**

Per consultare i bollettini fitopatologici e gestire i propri dati occorre accedere inserendo nel modulo sottostante l'**email** e la **password** scelte in fase di registrazione.

Email:

Password:

Accedi

Password dimenticata?

**REGISTRAZIONE GRATUITA**

La fruizione dei servizi online di Agroambientelazio.it è disponibile gratuitamente previa registrazione. Per iscriversi si prega cortesemente di compilare i campi nel modulo sottostante.

Tipologia:

Olivicoltore - Produttore

Email:

nome@email.it

Prosegui la Registrazione

Modulo di registrazione gratuita



In fase di registrazione è possibile specificare se si desidera ricevere bollettini ed aggiornamenti via e-mail iscrivendosi alla **newsletter** e per quali AREE OMOGENEE si desidera essere tenuti aggiornati.

Dopo aver correttamente compilato i campi del modulo di registrazione ed aver inviato la richiesta, il sistema attiva automaticamente il nuovo account ed invia una mail di conferma.

### 4.3. AREA RISERVATA

Una volta effettuata la registrazione è possibile accedere al proprio profilo utente ed alla consultazione degli aggiornamenti attraverso il modulo raggiungibile mediante il link "**Accesso**", visibile in alto a destra in tutte le pagine del portale.

Una volta effettuato l'accesso è possibile:

- **aggiornare il proprio profilo** personale e le proprie preferenze in merito alle newsletter di aggiornamento e i bollettini;
- **ricevere automaticamente le newsletter** di aggiornamento e i bollettini per le AREE OMOGENEE per le quali si è scelto di essere tenuti aggiornati;
- **consultare gli aggiornamenti** direttamente sul portale accedendo alla sezione "Lotta Guidata"
- **entrare in contatto con i tecnici OP LATIUM** di riferimento per i comuni di interesse e verificare i relativi orari e sedi di sportello tecnico (servizio in attivazione riservato alle aziende olivicole socie di OP LATIUM).

### 4.4. CONSULTAZIONE DI AGGIORNAMENTI E BOLLETTINI

Quando si accede alla sezione "Lotta Guidata" il portale mostra una mappa della Regione Lazio suddivisa nelle ZONE PROGETTUALI individuate.

Cliccando sulla zona di interesse o sul relativo link nell'elenco a destra della mappasi accede alla pagina di dettaglio della Zona stessa, dove sono visibili su mappa e tramite elenco tutte le AREE OMOGENEE in cui la Zona stessa è stata suddivisa.





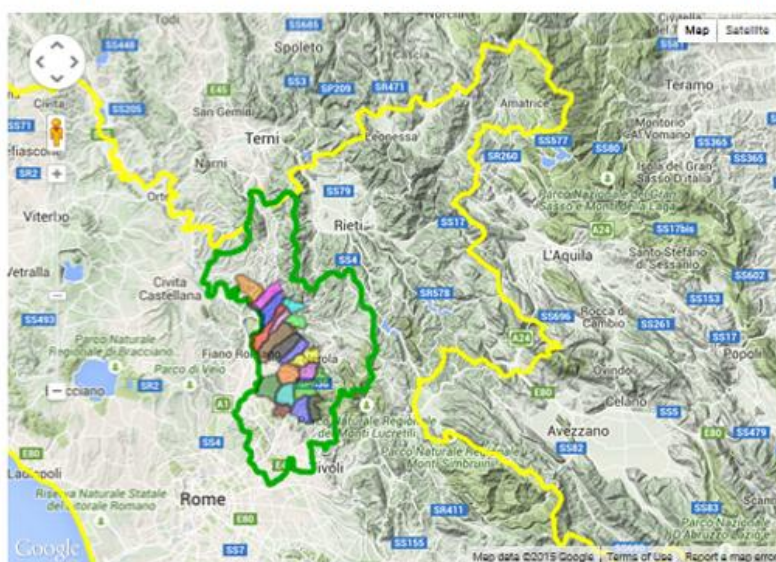
Gli aggiornamenti ed i bollettini fitopatologici sono forniti a livello di singola AREA OMOGENEA, quindi, per consultarli, occorre accedere dapprima alla Zona, quindi all'Area di interesse.

## Zona progettuale Sabina DOP

Home > Lotta Guidata > Sabina DOP

### Zona progettuale Sabina DOP

Nella mappa sottostante sono riportate graficamente le Aree Omogenee riferite alla zona progettuale Sabina DOP.



#### Sabina DOP

##### Aree omogenee

- R001 Forano
- R002 Poggio Mirteto San Luigi
- R003 Poggio Mirteto Misericordia
- R004 Montopoli Ponte Sfondato
- R005 Montopoli Granari
- R006 Castel San Pietro
- R007 Castelnuovo
- R008 Fara Valle Falta
- R009 Fara Arzi
- R010 Fara Canneto
- RM01 Nerola
- RM02 Montelibretti Vigna Grande
- RM03 Montelibretti Colle Pizzuto
- RM04 Montelibretti CNR
- RM05 Moricone
- RM06 Palombara Lghetto
- RM07 Palombara Piedimonte
- RM08 Palombara Argentea
- RM09 Palombara Crestone

### Esempio di dettaglio ZONA PROGETTUALE con elenco delle relative AREE OMOGENEE

Una volta arrivati nell'AREA OMOGENEA di interesse il sistema mette a disposizione le seguenti informazioni:

- **Nome dell'Area**
- **Mappa dell'Area** con posizione dei **PUNTI DI CAMPIONAMENTO** associati
- **Delimitazione** e descrizione dell'Area
- Eventuali **aggiornamenti** disponibili per l'Area
- Eventuali **bollettini fitopatologici** disponibili per l'Area



- Eventuale **modello previsionale** attivo relativo allo sviluppo della popolazione di Mosca dell'Olivo
- **Grafici meteo** relativi a: temperature medie mensili / precipitazioni mensili dell'area

Tutte le informazioni possono essere consultate scorrendo nella pagina col mouse e cliccando sui link disponibili.

A.O. Montopoli Ponte Sfondato
Home > Lotta Guidata > Sabina DOP > Montopoli Ponte Sfondato

---

### Montopoli Ponte Sfondato (zona progettuale Sabina DOP)

Nella mappa sottostante è riportata graficamente l'Area Omogenea **Montopoli Ponte Sfondato** inclusa nella Zona Progettuale **Sabina DOP**.  
 Il poligono colorato rappresenta l'**estensione dell'area**, i simboli indicano invece la posizione dei **punti di campionamento** presenti nell'area.

#### A.O. Montopoli Ponte Sfondato

Delimitazione	Descrizione
<b>Nord:</b> Poggio Mirteto	
<b>Est:</b> Castelnuovo di Farfa	
<b>Sud:</b> Poggio Mirteto Scalo	
<b>Ovest:</b> Poggio Mirteto Scalo	
<ul style="list-style-type: none"> <li>▪ <b>Comune di: Montopoli di Sabina</b>, località: Bocchignano</li> <li>▪ <b>Comune di: Montopoli di Sabina</b>, località: Colonna</li> <li>▪ <b>Comune di: Montopoli di Sabina</b>, località: Santa Maria</li> </ul>	

Esempio di dettaglio AREA OMOGENEA con mappa, PUNTI DI CAMPIONAMENTO e descrizione

## 4.5. PREVISIONE DI SVILUPPO DEL PARASSITA

Il grafico di previsione dello sviluppo del parassita impiegato nel portale [www.agroambientelazio.it](http://www.agroambientelazio.it) si basa sul modello previsionale relativo allo sviluppo biologico della mosca dell'olivo (*Bactrocera oleae* G.) sviluppato dal **CRA - Patologia Vegetale del MiPAAF**.



Tale modello, a partire dalla data della prima ovodeposizione e sulla base delle temperature medie giornaliere rilevate, permette di stimare il periodo in cui sarà sviluppata la nuova generazione di adulti.

Il grafico a barra e le relative indicazioni testuali sono presenti solo quando i dati a disposizione ne consentono la generazione. Le indicazioni fornite dal modello, utili per la lotta al parassita, non sono tuttavia prescrittive e devono essere valutate con il supporto di un tecnico.